

---

# 2018年2月期 第1四半期 決算説明資料

---

株式会社リンガーハット  
(証券コード: 8200)

# 目次

---

## ● 2018年2月期第1四半期 財務・業績の概況

P3	連結損益計算書ハイライト	P8	経費分析
P4	2018年2月期 第1四半期決算概要	P9	特別損益の内容
P5	グループ店舗売上高分析	P10	キャッシュ・フロー
P6	売上高傾向	P11	セグメント情報
P7	既存店売上高		

## ● 2018年2月期 計画

P13	2018年2月期 第2四半期累計期間予想
P14	2018年2月期 通期予想
P15	計画の前提となる既存店前年比
P16	2018年2月期 出店計画

## ● Data File

P18	純既存店売上高・客数・客単価の前期比推移
P19～	出店形態別の店舗数の推移
P22	設備投資の推移

---

# 2018年2月期 第1四半期 財務・業績の概況

---

# 連結損益計算書ハイライト

- 売上高は、前期比+9.3%の11,298百万円。3期連続の増収。
- 営業利益は、前期比+20.3%の750百万円、経常利益は前期比 +24.1%の723百万円、純利益は、前期比+19.6%の282百万円。経常利益は3期連続の増益で過去最高。

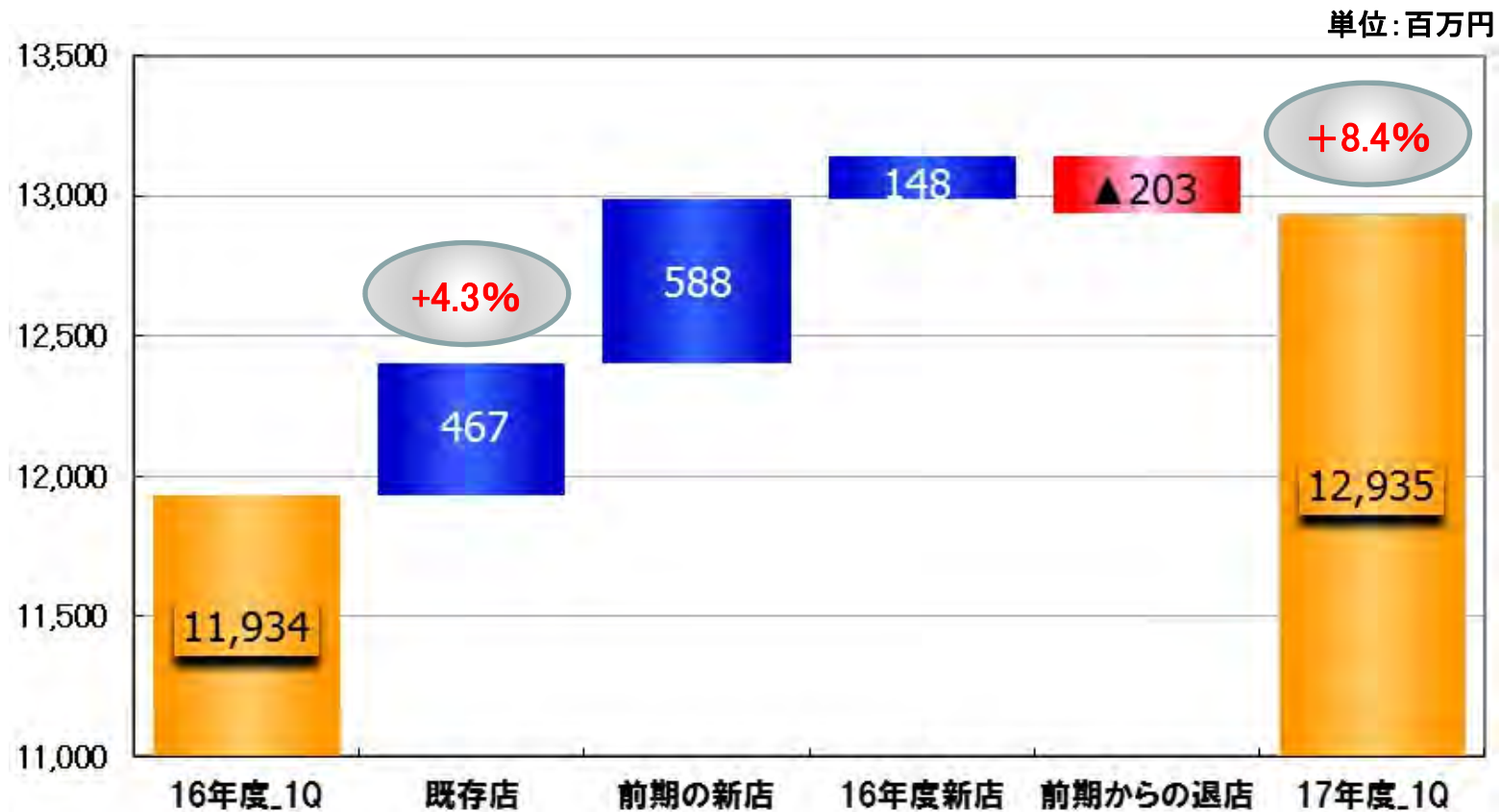
勘定科目	'16/03~'16/05		'17/03~'17/05		'17/03~'17/05		単位:百万円		
	前期	構成比	計画	構成比	実績	構成比	前期比	計画差	計画比
総売上高	12,246		12,594		13,265		108.3%	671	105.3%
売上高	10,339	100.0%	10,673	100.0%	11,298	100.0%	109.3%	625	105.9%
売上原価	3,234	31.3%	3,414	32.0%	3,590	31.8%	111.0%	176	105.2%
売上総利益	7,105	68.7%	7,259	68.0%	7,708	68.2%	108.5%	449	106.2%
販売費及び一般管理費	6,481	62.7%	6,598	61.8%	6,958	61.6%	107.4%	360	105.5%
人件費	3,559	34.4%	3,500	32.8%	3,740	33.1%	105.1%	240	106.9%
販売費	213	2.1%	305	2.9%	344	3.1%	161.4%	39	113.1%
活動費	1,116	10.8%	1,141	10.7%	1,224	10.8%	109.7%	83	107.3%
固定費	1,592	15.4%	1,652	15.5%	1,648	14.6%	103.5%	△3	99.8%
営業利益	623	6.0%	661	6.2%	750	6.6%	120.3%	89	113.5%
営業外収益	17	0.2%	6	0.1%	8	0.1%	46.1%	2	135.7%
営業外費用	58	0.6%	40	0.4%	34	0.3%	59.4%	△5	86.5%
経常利益	583	5.6%	627	5.9%	723	6.4%	124.1%	96	115.5%
特別利益	6	0.1%	0	0.0%	41	0.4%	654.0%	41	---
特別損失	61	0.6%	30	0.3%	83	0.7%	135.6%	53	279.9%
税引前利益	527	5.1%	597	5.6%	681	6.0%	129.2%	84	114.2%
法人税等	291	2.8%	330	3.1%	398	3.5%	136.9%	68	120.8%
当期純利益	236	2.3%	267	2.5%	282	2.5%	119.6%	15	105.9%

# 2018年2月期 第1四半期 決算概要

- 売上高 11,298百万円（前期比 +958百万円、計画比+625百万円）
  - － 既存店売上前期比は104.3%。客数前期比は101.3%、客単価前期比は103.0%。
- 売上原価 原価率は31.8%（前期比 +0.5%、計画比 ▲0.2%）  
前期比+355百万円、計画比+176百万円
- 人件費 前期比+181百万円、計画比+240百万円（人件費率33.1% 前期比1.3%低下）
- 販売費 前期比+131百万円、計画比 +39百万円
- 活動費 前期比+108百万円、計画比 +83百万円
- 固定費 前期比 +55百万円、計画比 ▲3百万円
- 営業利益 750百万円（前期比 +126百万円、計画比 +89百万円）
- 経常利益 723百万円（前期比 +140百万円、計画比 +96百万円）
- 純利益 282百万円（前期比 +46百万円、計画比 +15百万円）

# グループ店舗売上高分析・・・前期比

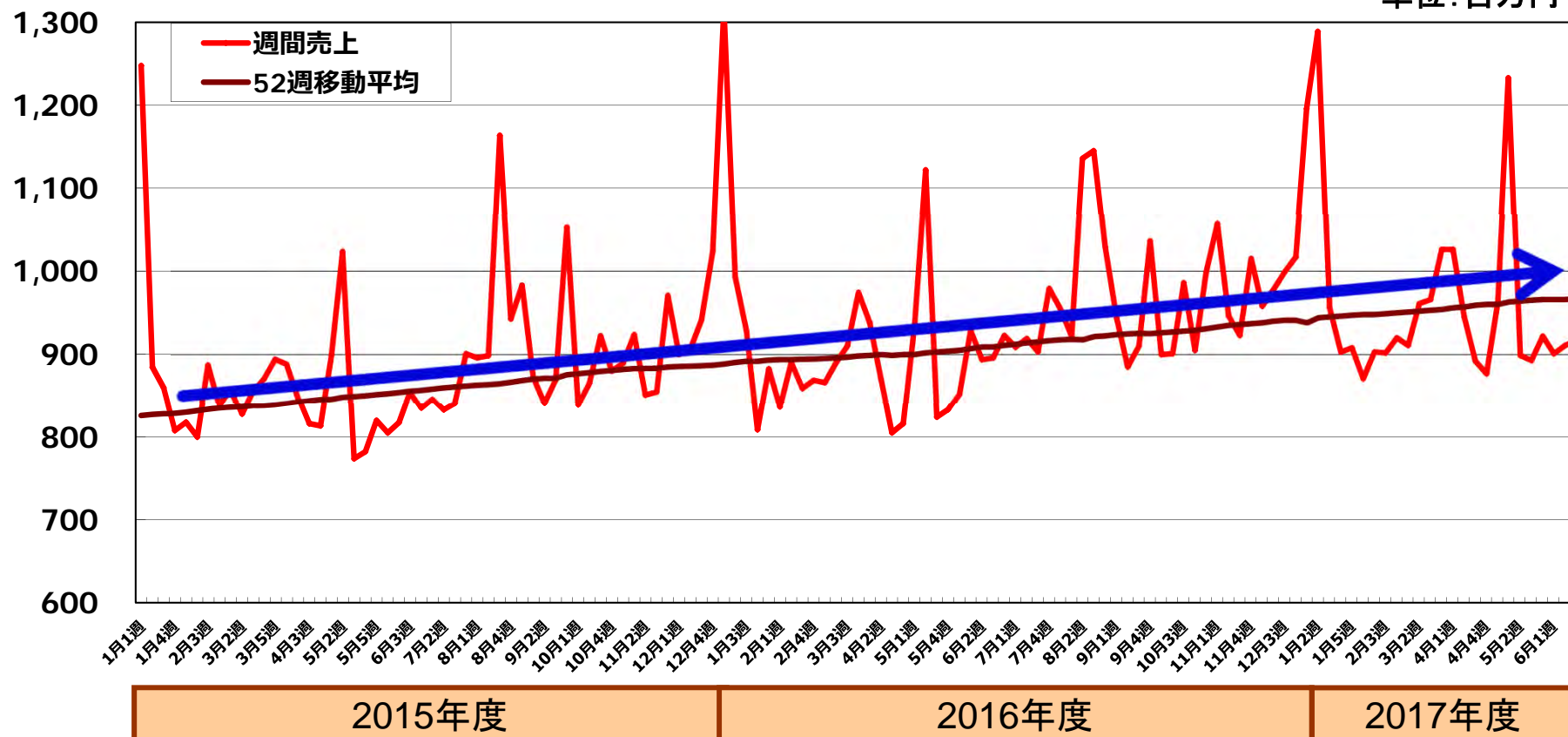
- 既存店は増収となった。前期比は+4.3%（リンガーハット +4.9%、濱かつ +3.1%）
- フランチャイズ店を含む店舗売上高は、既存店の増収、前期新店のフル稼働及び今期新店により、8.4%増加した。



# 売上高傾向…グループ全店舗売上高の推移

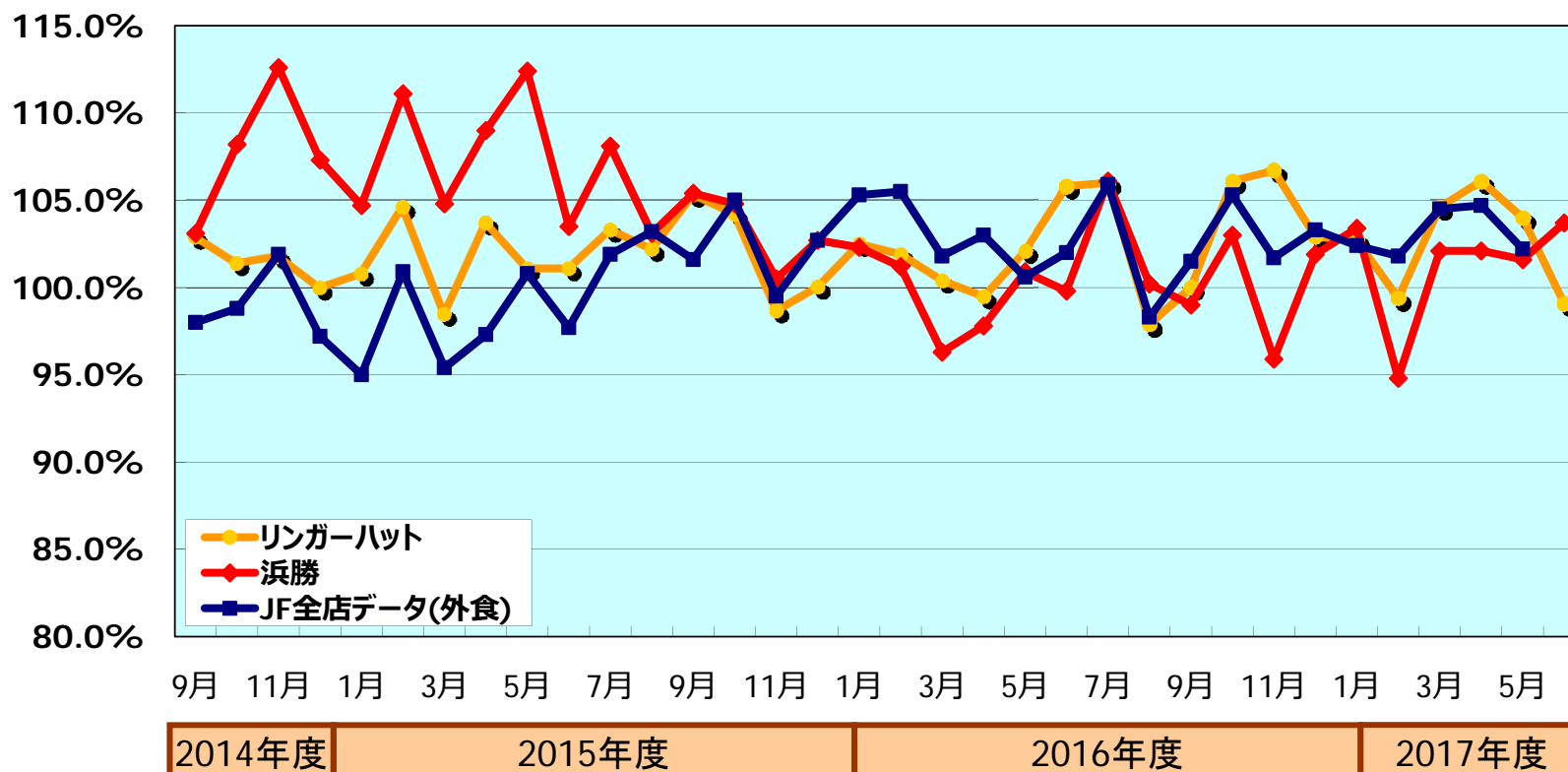
- 国産野菜の使用をはじめとする「食の安全・安心・健康」への取り組み、調理・サービスコンテストを通じてQSCを強化しお客さま満足度向上を図ったこと等で引き続き奏功している。

単位：百万円



# 既存店売上高・・・外食全体と当社の動向

- 第1四半期既存店売上高前年比はリンガーハット **104.9%**、濱かつ **103.1%**
  - リンガーハットは、国産野菜の取り組みが周知され堅調に推移。調理・サービスレベル向上施策も奏功。
  - 濱かつは、2016年7月から一部価格改定、メニュー・テイクアウト(弁当)施策等で上昇してきている。



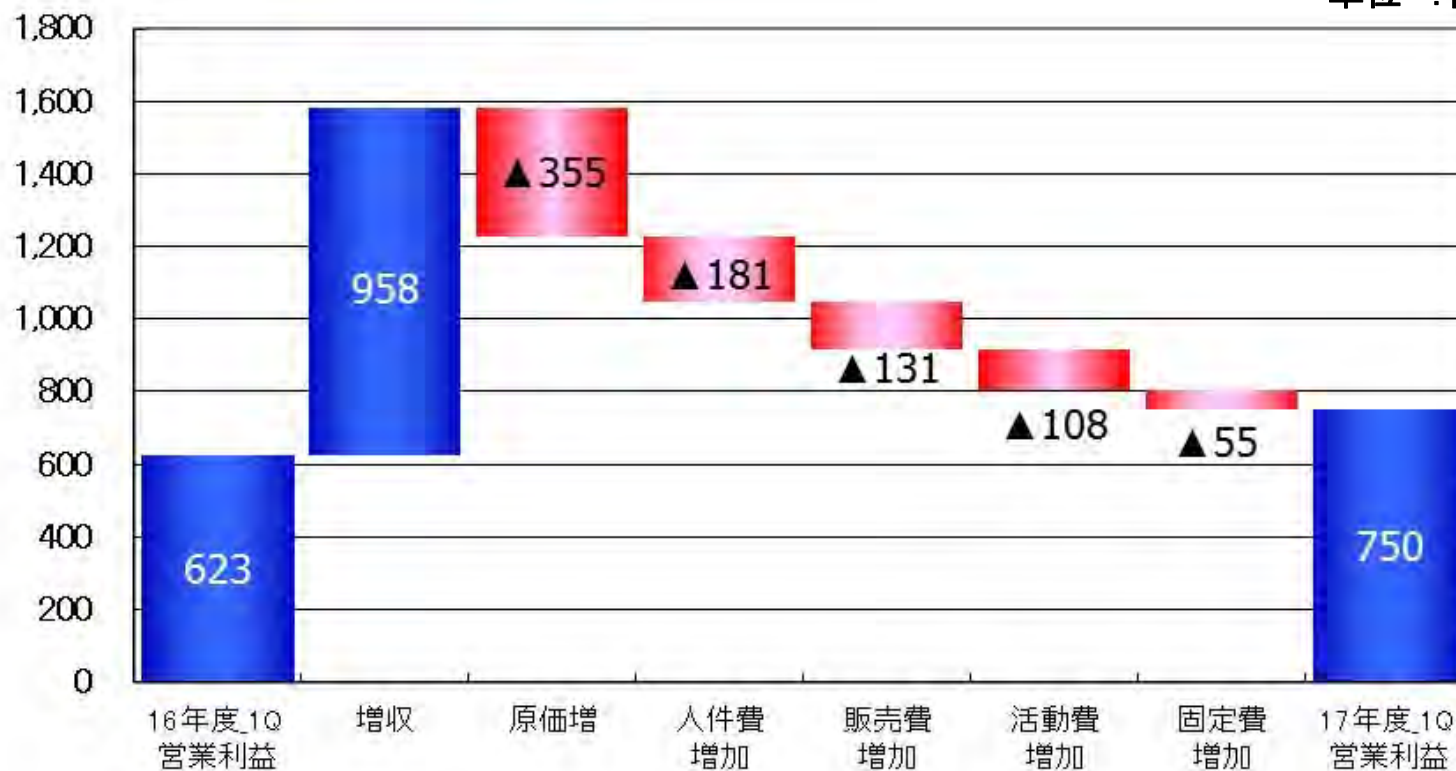
外食データ出所: 日本フードサービス協会: JFデータ(外食)は全店比較



# 経費分析・・・前年同期比

- 増収により、営業利益は前期比126百万円増加した。
- 人件費率は33.1%となった(前期比▲1.3%)。
- 販売費及び一般管理費の合計は、売上増加に伴い476百万円増加したが、売上高に対する構成比は前期比▲1.1%の61.6%となった。

単位：百万円



# 特別損益の内容

- 店舗リロケイトに伴う退店や店舗改装により、減損損失等を計上。

主な特別利益	金額	内容
受取補償金	30	店舗立退料
主な特別損失	金額	内容
減損損失	32	店舗設備(退店決定店舗等)
固定資産除却損	31	改装時設備入替
投資有価証券評価損	19	

## キャッシュ・フロー(前年同期比較)

- 収支のバランスを取りながら、新店及び改装等の投資を進めた。  
(2016年12月に400万株(7,829百万円)の新株式発行を実施した。)

単位:百万円

区分	前年同期	当期	増減額
営業キャッシュ・フロー	432	714	282
投資キャッシュ・フロー	△727	△603	123
フリーキャッシュ・フロー	△294	111	405
財務キャッシュ・フロー	16	△2,055	△2,071
現金等に係る換算差額	△19	△30	△10
現金及び現金同等物の増加・減少(△)額	△298	△1,974	△1,676
現金及び現金同等物の期首残高	1,711	8,906	7,195
現金及び現金同等物の期末残高	1,412	6,932	5,519

# セグメント情報

- ちゃんぽん事業は増収増益、とんかつ事業は増収減益となった。
- 営業利益は、ちゃんぽん事業 **620**百万円(前期比 **145**百万円)  
とんかつ事業 **73**百万円(前期比 **△29**百万円)

ちゃんぽん事業(リンガーハット)

単位:百万円

	2018年2月期 第1四半期	前年同期 実績	増減
売上高	8,660	7,748	+912
営業費用	8,039	7,272	+767
営業利益	620	475	+145
営業利益率	7.2%	6.1%	+1.0%

とんかつ事業(濱かつ)

単位:百万円

	2018年2月期 第1四半期	前年同期 実績	増減
売上高	2,588	2,513	+75
営業費用	2,515	2,411	+104
営業利益	73	102	▲ 29
営業利益率	2.8%	4.1%	▲ 1.3%

---

# 2018年2月期 計画

---

# 2018年2月期 第2四半期累計期間予想

単位：百万円

	2017年2月期 第2四半期累計	構成比	2018年2月期 第2四半期累計	構成比	前期差	前期比
総売上高	25,293	—	25,960	—	667	102.6%
売上高	21,361	100.0%	22,000	100.0%	638	103.0%
営業利益	1,356	6.3%	1,380	6.3%	24	101.7%
経常利益	1,282	6.0%	1,310	6.0%	28	102.1%
親会社株主に帰属する 当期純利益	894	4.2%	700	3.2%	△194	78.3%

- 前期は特別利益228百万円を計上。

# 2018年2月期 通期予想

単位：百万円

	2017年2月期 通期実績	構成比	2018年2月期 通期計画	構成比	前期差	前期比
総売上高	51,617	—	53,100	—	1,482	102.9%
売上高	43,844	100.0%	45,000	100.0%	1,155	102.6%
営業利益	3,284	7.5%	3,370	7.5%	86	102.6%
経常利益	3,158	7.2%	3,250	7.2%	92	102.9%
親会社株主に帰属する 当期純利益	1,620	3.7%	1,680	3.7%	60	103.7%

# 計画の前提となる既存店前年比

計画	売上高			客数			客単価		
	上半期	下半期	通期	上半期	下半期	通期	上半期	下半期	通期
リンガーハット	101.7%	100.0%	100.9%	99.9%	100.0%	99.9%	101.8%	100.1%	100.9%
濱かつ	100.7%	102.6%	101.6%	99.7%	101.2%	100.4%	100.9%	101.4%	101.2%
全店	101.4%	100.7%	101.1%	99.9%	100.2%	100.0%	101.6%	100.5%	101.0%

前年実績	売上高			客数			客単価		
	上半期	下半期	通期	上半期	下半期	通期	上半期	下半期	通期
リンガーハット	101.8%	103.0%	102.4%	100.0%	100.4%	100.2%	101.8%	102.7%	102.3%
濱かつ	100.2%	99.9%	100.0%	97.2%	98.6%	97.9%	103.0%	101.3%	102.1%
全店	101.4%	102.2%	101.8%	99.5%	100.0%	99.8%	101.9%	102.1%	102.0%



# 2018年2月期 出店計画

(単位: 店舗)

	区分	前期実績	上半期	下半期	通期
リンガーハット	直営	41	25	16	41
	FC	15	10	0	10
	海外	1	1	7	8
	小計	57	36	23	59
濱かつ	直営	2	0	0	0
	FC	0	0	0	0
	海外	0	0	0	0
	小計	2	0	0	0
計	直営	43	25	16	41
	FC	15	10	0	10
	海外	1	1	7	8
	小計	59	36	23	59

- 第1四半期に、国内13店舗(直営13店)、海外1店舗を出店した。
- 通期で、国内51店舗(直営41店、FC10店)、海外8店舗を計画。

---

# Data File

## 2018年2月期 第1四半期

---

- 目次
1. 純既存店売上高・客数・客単価の前期比の推移
  2. 出店形態別店の店舗数の推移(全店)
  3. 出店形態別店の店舗数の推移(リンガーハット)
  4. 出店形態別店の店舗数の推移(浜勝・卓袱浜勝)
  5. 設備投資の推移

# 1. 純既存店売上高・客数・客単価の前期比推移(国内店舗)

## ①売上高

		3月	4月	5月	6月	7月	8月	9月	10月	11月	12月	1月	2月	累計
リンガーハット	17年2月期	100.4	99.5	102.1	105.8	106.0	97.9	100.0	106.1	106.7	102.9	102.7	99.4	102.4
	18年2月期	104.6	106.1	104.0										104.9
濱かつ	17年2月期	96.3	97.8	100.9	99.8	106.1	100.2	99.0	103.0	95.9	101.9	103.4	94.8	100.0
	18年2月期	102.1	106.0	101.6										103.1
卓袱浜勝	17年2月期	102.4	91.8	91.8	96.1	87.5	98.9	102.6	91.9	100.7	96.9	96.6	43.0	91.8
	18年2月期	0.0	54.5	127.8										57.7
全社	17年2月期	99.4	99.1	101.8	104.4	106.0	98.5	99.8	105.3	104.0	102.6	102.9	98.0	101.8
	18年2月期	103.5	105.9	103.6										104.3

## ②客数

		3月	4月	5月	6月	7月	8月	9月	10月	11月	12月	1月	2月	累計
リンガーハット	17年2月期	99.5	98.2	100.6	103.3	104.5	94.7	98.1	103.2	104.2	99.8	99.5	97.4	100.2
	18年2月期	100.4	102.8	100.6										101.2
濱かつ	17年2月期	97.1	94.9	97.3	97.2	100.7	96.3	96.4	101.9	96.3	101.5	101.2	93.6	97.9
	18年2月期	100.2	105.2	100.2										101.7
卓袱浜勝	17年2月期	89.3	79.0	76.9	83.2	79.1	86.6	82.7	84.1	93.1	93.3	104.1	43.5	82.8
	18年2月期	0.0	55.7	141.8										61.3
全社	17年2月期	99.0	97.6	100.0	102.3	103.9	94.9	97.8	102.9	102.9	100.0	99.8	96.7	99.8
	18年2月期	100.3	103.1	100.6										101.3

## ③客単価

		3月	4月	5月	6月	7月	8月	9月	10月	11月	12月	1月	2月	累計
リンガーハット	17年2月期	100.9	101.4	101.5	102.4	101.4	103.4	102.0	102.9	102.4	103.2	103.3	102.0	102.3
	18年2月期	104.2	103.2	103.4										103.6
濱かつ	17年2月期	99.2	103.1	103.8	102.6	105.4	104.0	102.7	101.1	99.5	100.4	102.2	101.4	102.1
	18年2月期	101.8	100.8	101.4										101.4
卓袱浜勝	17年2月期	114.6	116.1	119.4	115.5	110.7	114.3	124.1	109.3	108.2	103.8	92.8	98.8	110.8
	18年2月期	0.0	97.9	90.1										94.2
全社	17年2月期	100.3	101.5	101.8	102.0	102.0	103.7	102.1	102.3	101.1	102.6	103.1	101.3	102.0
	18年2月期	103.2	102.7	103.0										103.0

## 2. 出店形態別の店舗数の推移(全店)

出店形態別の状況(FC店含む)

年度	2013.2期			2014.2期			2015.2期			2016.2期			2017.2期			2017.5期			
	増加	減少	期末	増加	減少	期末	増加	減少	期末	増加	減少	期末	増加	減少	期末	増加	減少	期末	
九州・中国・四国地区	ロードサイド(郊外型)	1		219	1	▲8	212		▲9	203		▲4	199		▲4	195	1	▲4	192
	SC内フードコート等	4	▲2	56	9	▲3	62	10		72	5	▲1	76	13	▲1	88	2		90
	ビルイン(都心型)	1	▲3	10	1		11	1		12		▲2	10	1		11			11
	合計	6	▲5	285	11	▲11	285	11	▲9	287	5	▲7	285	14	▲5	294	3	▲4	293
関東・東海地区	ロードサイド(郊外型)	1	▲1	118	0	▲3	115	1	▲11	105	1	▲11	95	2	▲1	96		▲1	95
	SC内フードコート等	13	▲1	91	13	0	104	22	▲1	125	17	▲2	140	19	▲3	156	4	▲1	159
	ビルイン(都心型)	12	▲1	55	3	▲3	55	2	▲1	56	4	▲1	59	3	▲3	59	1	▲1	59
	合計	26	▲3	264	16	▲6	274	25	▲13	286	22	▲14	294	24	▲7	311	5	▲3	313
関西・中京地区	ロードサイド(郊外型)			24			24	1		25			25		▲1	24			24
	SC内フードコート等	7		33	5	▲1	37	12		49	16		65	13	▲2	76	5		81
	ビルイン(都心型)	1		4			4			4	1		5	1		6			6
	合計	8	0	61	5	▲1	65	13	0	78	17	0	95	14	▲3	106	5	0	111
東北・北海道地区	ロードサイド(郊外型)			1			1	1	▲1	1			1			1			1
	SC内フードコート等			13	3		16	3		19	6		25	6		31			31
	ビルイン(都心型)			0			0			0			0			0			0
	合計	0	0	14	3	0	17	4	▲1	20	6	0	26	6	0	32	0	0	32
海外	ロードサイド(郊外型)			1			1			1			1			1			1
	SC内フードコート等	4	▲1	5	1		6	2	▲4	4	5		9	1		10	1	▲1	10
	ビルイン(都心型)	2		2			2	1	▲1	2		▲1	1			1			1
	合計	6	▲1	8	1	0	9	3	▲5	7	5	▲1	11	1	0	12	1	▲1	12
合計	ロードサイド(郊外型)	2	▲1	363	1	▲11	353	3	▲21	335	1	▲15	321	2	▲6	317	1	▲5	313
	SC内フードコート等	28	▲4	198	31	▲4	225	49	▲5	269	49	▲3	315	52	▲6	361	12	▲2	371
	ビルイン(都心型)	16	▲4	71	4	▲3	72	4	▲2	74	5	▲4	75	5	▲3	77	1	▲1	77
	合計	46	▲9	632	36	▲18	650	56	▲28	678	55	▲22	711	59	▲15	755	14	▲8	761
	うち直営店舗数			472			453			475			505			541			546
	うちFC店舗数			160			197			203			206			214			215

### 3. 出店形態別の店舗数の推移(リンガーハット)

出店形態別の状況(FC店含む)

年度	2013.2期			2014.2期			2015.2期			2016.2期			2017.2期			2017.5期			
	増加	減少	期末	増加	減少	期末	増加	減少	期末	増加	減少	期末	増加	減少	期末	増加	減少	期末	
九州・中国・四国地区	ロードサイド(郊外型)			147		▲7	140		▲8	132		▲3	129		▲3	126	1	▲3	124
	SC内フードコート等	4	▲2	40	9	▲2	47	9		56	5	▲1	60	13	▲1	72	2		74
	ビルイン(都心型)	1	▲2	7	1		8	1		9		▲2	7	1		8			8
	合計	5	▲4	194	10	▲9	195	10	▲8	197	5	▲6	196	14	▲4	206	3	▲3	206
関東・東海地区	ロードサイド(郊外型)	1	▲1	115		▲3	112	1	▲11	102		▲10	92	1	▲1	92		▲1	91
	SC内フードコート等	13		84	12		96	19		115	17	▲2	130	18	▲3	145	4	▲1	148
	ビルイン(都心型)	12	▲1	53	3	▲3	53	2	▲1	54	2		56	3	▲2	57	1	▲1	57
	合計	26	▲2	252	15	▲6	261	22	▲12	271	19	▲12	278	22	▲6	294	5	▲3	296
関西・中京地区	ロードサイド(郊外型)			24			24	1		25			25		▲1	24			24
	SC内フードコート等	7		31	5	▲1	35	12		47	15		62	13	▲2	73	5		78
	ビルイン(都心型)	1		4			4			4	1		5	1		6			6
	合計	8	0	59	5	▲1	63	13	0	76	16	0	92	14	▲3	103	5	0	108
北陸・東北・北海道地区	ロードサイド(郊外型)			1			1	1	▲1	1			1			1			1
	SC内フードコート等			13	3		16	3		19	5		24	6		30			30
	ビルイン(都心型)			0			0			0			0			0			0
	合計	0	0	14	3	0	17	4	▲1	20	5	0	25	6	0	31	0	0	31
海外	ロードサイド(郊外型)			1			1			1			1			1			1
	SC内フードコート等	4	▲1	5	1		6	1	▲4	3	4		7	1		8	1	▲1	8
	ビルイン(都心型)	2		2			2	1	▲1	2		▲1	1			1			1
	合計	6	▲1	8	1	0	9	2	▲5	6	4	▲1	9	1	0	10	1	▲1	10
合計	ロードサイド(郊外型)	1	▲1	288	0	▲10	278	3	▲20	261	0	▲13	248	1	▲5	244	1	▲4	241
	SC内フードコート等	28	▲3	173	30	▲3	200	44	▲4	240	46	▲3	283	51	▲6	328	12	▲2	338
	ビルイン(都心型)	16	▲3	66	4	▲3	67	4	▲2	69	3	▲3	69	5	▲2	72	1	▲1	72
	合計	45	▲7	527	34	▲16	545	51	▲26	570	49	▲19	600	57	▲13	644	14	▲7	651
	うち直営店舗数			385			366			386			412			448			454
	うちFC店舗数			142			179			184			188			196			197

## 4. 出店形態別の店舗数の推移(浜勝・卓袱浜勝)

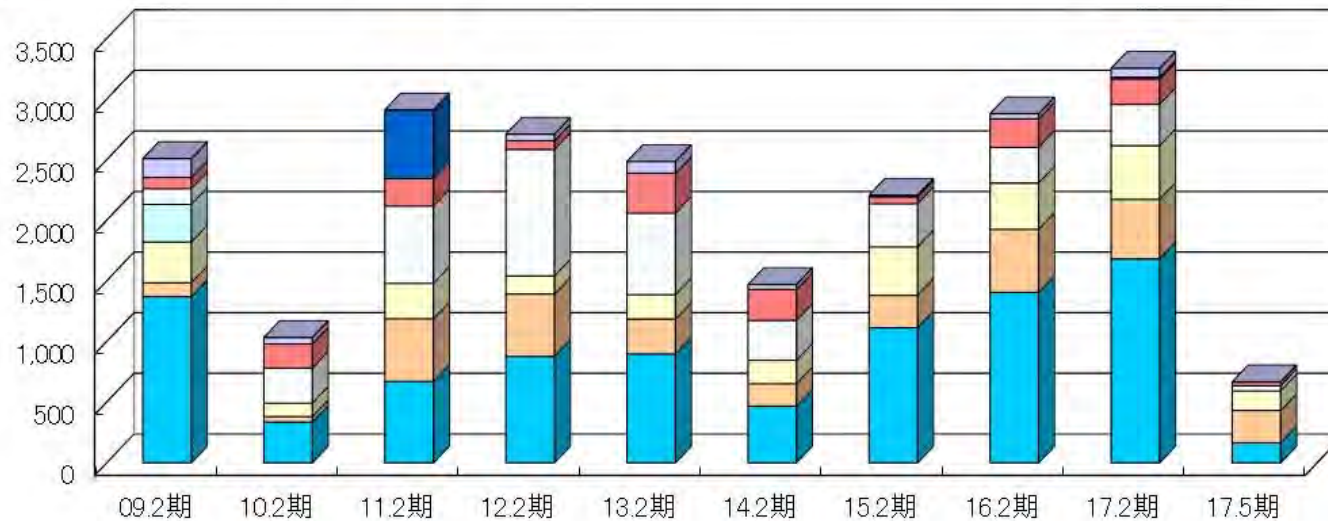
出店形態別の状況(FC店含む)

出店形態	年度	2013.2期			2014.2期			2015.2期			2016.2期			2017.2期			2017.5期		
		増加	減少	期末	増加	減少	期末	増加	減少	期末	増加	減少	期末	増加	減少	期末	増加	減少	期末
九州・中国・四国地区	ロードサイド(郊外型)	1		62	1	▲1	62		▲1	61		▲1	60		▲1	59		▲1	58
	SC内フードコート等			15		▲1	14	1		15			15			15			15
	ビルイン(都心型)		▲1	3			3			3			3			3			3
	合計	1	▲1	80	1	▲2	79	1	▲1	79	0	▲1	78	0	▲1	77	0	▲1	76
関東・東海地区	ロードサイド(郊外型)			3			3			3	1	▲1	3	1		4			4
	SC内フードコート等		▲1	7	1		8	3	▲1	10			10	1		11			11
	ビルイン(都心型)			2			2	2	▲1	3		▲1	2		▲1	2			2
	合計	0	▲1	12	1	0	13	3	▲1	15	3	▲2	16	2	▲1	17	0	0	17
関西・中京地区	ロードサイド(郊外型)			0			0			0			0			0			0
	SC内フードコート等			2			2			2	1		3			3			3
	ビルイン(都心型)			0			0			0			0			0			0
	合計	0	0	2	0	0	2	0	0	2	1	0	3	0	0	3	0	0	3
北陸・東北・北海道地区	ロードサイド(郊外型)			0			0			0			0			0			0
	SC内フードコート等			0			0			0	1		1			1			1
	ビルイン(都心型)			0			0			0			0			0			0
	合計	0	0	0	0	0	0	0	0	0	1	0	1	0	0	1	0	0	1
海外	ロードサイド(郊外型)			0			0			0			0			0			0
	SC内フードコート等			0			0	1		1	1		2			2			2
	ビルイン(都心型)			0			0			0			0			0			0
	合計	0	0	0	0	0	0	1	0	1	1	0	2	0	0	2	0	0	2
合計	ロードサイド(郊外型)	1	0	74	1	▲1	74	0	▲1	73	1	▲2	72	1	▲1	72	0	▲1	71
	SC内フードコート等	0	▲1	25	1	▲1	25	5	▲1	29	3	0	32	1	0	33	0	0	33
	ビルイン(都心型)	0	▲1	5	0	0	5	0	0	5	2	▲1	6	0	▲1	5	0	0	5
	合計	1	▲2	104	2	▲2	104	5	▲2	107	6	▲3	110	2	▲2	110	0	▲1	109
うち直営店舗数			86			86			88			92			92			91	
うちFC店舗数			18			18			19			18			18			18	

出店形態	年度	2013.2期			2014.2期			2015.2期			2016.2期			2017.2期			2017.5期		
		増加	減少	期末	増加	減少	期末	増加	減少	期末	増加	減少	期末	増加	減少	期末	増加	減少	期末
卓袱浜勝				1			1			1			1			1			1

## 5. 設備投資の推移

■新規出店 ■既存店改造・改装 ■店舗設備 ■営業用土地 ■工場設備 ■情報機器設備 ■その他土地 ■その他設備



単位:百万円

区分	09.2期	10.2期	11.2期	12.2期	13.2期	14.2期	15.2期	16.2期	17.2期	17.5期
新規出店	1,372	336	672	879	899	468	1,115	1,407	1,683	166
既存店改造・改装	115	46	517	515	288	185	267	519	490	267
店舗設備	335	112	292	149	201	195	400	382	444	161
営業用土地	311	0	-	-	-	-	-	-	-	-
工場設備	129	290	637	1,043	672	329	356	294	340	42
情報機器設備	93	198	227	73	330	254	56	235	209	30
その他土地	0	0	563	-	0	0	0	0	16	0
その他設備	154	53	3	53	96	42	14	42	73	2
設備投資計	2,510	1,034	2,912	2,712	2,486	1,472	2,208	2,880	3,256	668
減価償却費	1,451	1,282	921	833	1,075	1,216	1,246	1,339	1,448	361



本資料に掲載されている業績の見通し等将来に関する情報は、現在入手可能な情報に基づいて当社経営陣が合理的と判断したものです。実際の業績は市場動向、経済情勢など様々な要因の変化により大きく異なる可能性がありますことをご承知おきください。

本資料に関する問い合わせは下記にお願いいたします。

TEL 03-5745-8611 経営管理チーム 経営企画・IR担当